

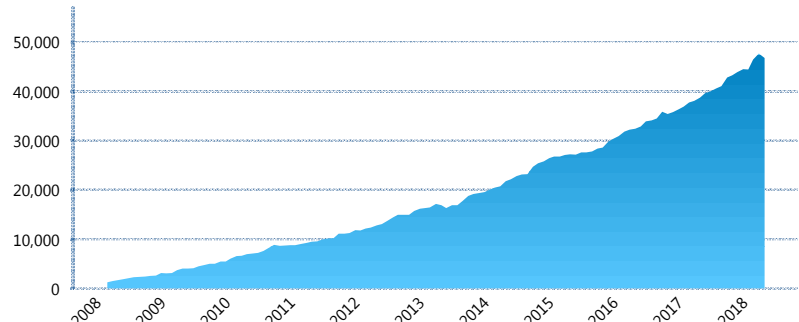
I. INFORMACIÓN FINANCIERA

I) Detalles del Fondo

Detalles del Fondo	
Razón Social	Siefore Coppel Básica 3 S.A. de C.V.
Inicio de Operaciones	03/03/2008
Tipo de Fondo	Básica
Clave Bolsa	COPPEL3
Activos Administrados *	46,759
ISIN	MX54COO00025
Comisión Anual	1.08%
Administrador	Afore Coppel S.A. de C.V.
Director General	Lic. Mauricio Adrián Alarcón Montes de Oca
Presidente del Consejo	Enrique Ramón Coppel Luken

Activos Administrados *

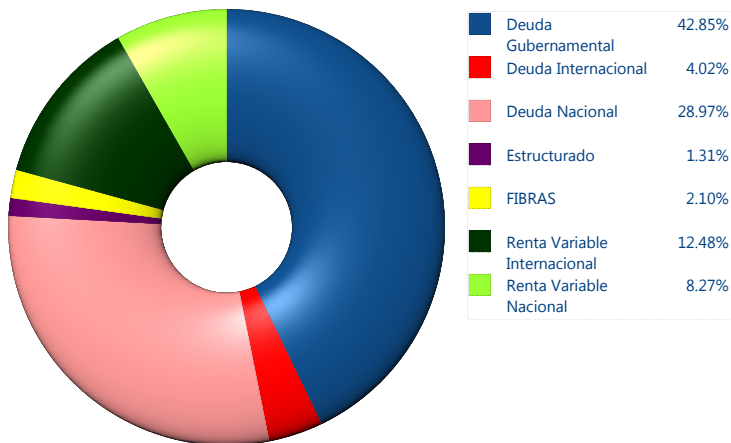
\$46,759



*Cifras en millones de pesos

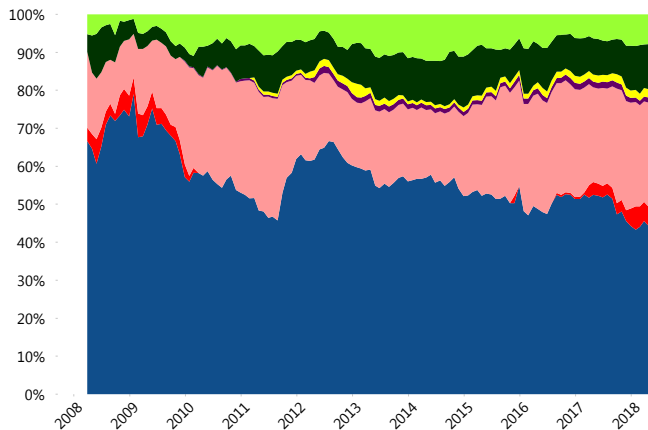
Contiene el efecto de fusiones, cortes transversales y transferencias por edad. Para mayor información consultar: <http://www.consar.gob.mx/gobmx/Aplicativo/Factsheets/EC/ECSAR.pdf>

II) Inversiones



Tipo de Instrumento		Coppel (SB3)	Sistema Básicas 3**
Renta Variable Nacional	Renta Variable Nacional	8.27%	6.13%
	Total	8.27%	6.13%
Renta Variable Internacional	Renta Variable Internacional	12.48%	17.55%
	Total	12.48%	17.55%
Mercancías	Mercancías	0.00%	0.40%
	Total	0.00%	0.40%
FIBRAS	FIBRAS	2.10%	2.77%
	Total	2.10%	2.77%
Estructurado	Estructurados	1.31%	6.19%
	Total	1.31%	6.19%
Deuda Nacional	Aerolíneas	0.18%	0.01%
	Alimentos	2.77%	0.89%
	Automotriz	1.56%	0.16%
	Banca de Desarrollo	0.00%	1.48%
	Bancario	0.87%	1.21%
	Bebidas	0.98%	0.62%
	Cemento	0.00%	0.05%
	Centros Comerciales	0.19%	0.07%
	Consumo	1.84%	0.33%
	Deuda CP	0.00%	0.00%
	Empresas Productivas del Estado	1.98%	2.48%
	Estados	0.48%	0.46%
	Europesos	0.00%	3.12%
	Grupos Industriales	0.18%	0.66%
	Infraestructura	7.08%	3.77%
	Inmobiliario	0.81%	0.08%
	Otros	2.63%	0.92%
Papel	0.00%	0.08%	
Serv. Financieros	0.78%	0.39%	
Siderúrgica	0.00%	0.00%	
Telecom	2.17%	1.13%	
Transporte	2.18%	0.58%	
Vivienda	2.29%	1.50%	
Total	28.97%	19.99%	
Deuda Internacional	Deuda Internacional	4.02%	0.94%
	Total	4.02%	0.94%
Deuda Gubernamental	BONDESD	0.00%	0.78%
	BONOS	0.00%	11.29%
	BPA182	0.16%	0.01%
	CBIC	0.00%	3.26%
	CETES	0.00%	3.34%
	REPORTO	4.30%	2.18%
	UDIBONO	38.39%	24.40%
UMS	0.00%	0.77%	
Total	42.85%	46.03%	
Total	100.00%	100.00%	

Evolución de Inversiones



**Considera las inversiones de todo el grupo de SIEFORES Básicas 3 Cifras al cierre de mayo de 2018

III) Desempeño

Rendimiento Bolsa

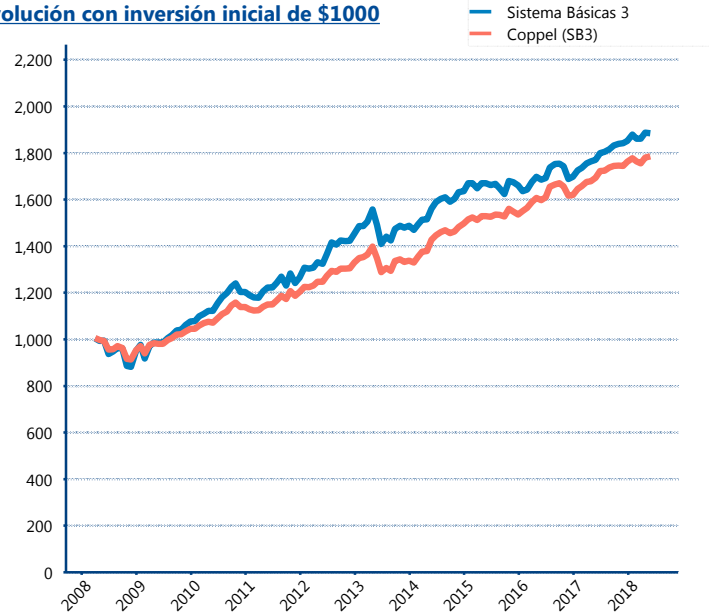
Tipo	Coppel (SB3)	Sistema Básicas 3
1 año	5.26%	6.35%
2 años	5.57%	5.63%
3 años	5.15%	3.99%
5 años	5.71%	4.80%

Indicador de Rendimiento Neto

Siefore	IRN %
Profuturo (SB3)	7.49%
SURA (SB3)	7.21%
Citibanamex (SB3)	6.75%
PensionISSSTE (SB3)	6.67%
Coppel (SB3)	6.48%
Azteca (SB3)	6.28%
Principal (SB3)	6.15%
XXI-Banorte (SB3)	6.08%
Invercap (SB3)	5.50%
Inbursa (SB3)	5.34%

Promedio Simple	6.39 %
Promedio Ponderado	6.61 %

Evolución con inversión inicial de \$1000



Construido con el precio de la Siefore registrado en la Bolsa Mexicana de Valores

IV) Medidas de sensibilidad y riesgos

Evolución del Plazo Promedio Ponderado

